

# NELLA VITA NON OCCORRE PROVARLE TUTTE.

## LA DROGA NON INSEGNA!



PER UN FUTURO  
**LIBERO**  
DALLE DROGHE

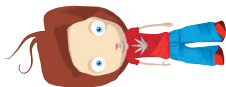


REGIONE DEL VENETO

Assessorato alle Politiche Sociali

Programma  
Regionale sulle  
Dipendenze





attivi qui

attivi qui

attivi qui

attivi qui

# ALCOL

## Che cos'è l'alcol e com'è assunto

- L'alcol etilico, o etanolo, è una sostanza ottenuta per fermentazione e/o distillazione di sostanze contenenti zuccheri o per sintesi.
- Le bevande quali il vino, la birra, gli aperitivi, i superalcolici sono definite bevande alcoliche in quanto contengono una determinata percentuale d'alcool.
- Anche alcuni farmaci (es. gli sciroppi) ed alcuni alimenti (es. i dolciumi) possono contenere una percentuale d'alcol.

## Quali sono gli effetti e quali le conseguenze fisiche, psicologiche e sociali derivanti dall'uso

- L'alcol è una vera e propria droga, secondo le indicazioni dell'Organizzazione Mondiale della Sanità, che definisce come droga qualsiasi sostanza psicoattiva che può provocare assuefazione e dipendenza. L'alcol è, infatti, una sostanza psicoattiva in grado di modificare il funzionamento del nostro cervello e quindi la nostra percezione della realtà.
- La sua assunzione protratta nel tempo induce assuefazione (o tolleranza), ossia bisogno di incrementare le dosi per ottenere lo stesso effetto, e dipendenza fisica e psichica.
- L'uso della sostanza inoltre può comportare il coinvolgimento in situazioni a rischio, quali infortuni e incidenti. La sostanza riduce, infatti, la rapidità di riflessi, allungando i tempi di risposta, riduce il campo visivo e falsa il senso della distanza e della velocità, oltre a dare una sensazione fittizia di aumento delle proprie capacità.

Testi a cura del Dipartimento delle Dipendenze - ULSS 20 di Verona.

Si ringrazia per la collaborazione il NIDA - National Institute on Drug Abuse.