

# NELLA VITA NON OCCORRE PROVARLE TUTTE. LA DROGA NON INSEGNA!



PER UN FUTURO  
LIBERO  
DALLE DROGHE

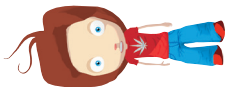


REGIONE DEL VENETO

Assessorato alle Politiche Sociali

Programma  
Regionale  
Dipendenze





attivi qui

attivi qui

attivi qui

attivi qui

# ECSTASY

## Che cos'è l'ecstasy e com'è assunta

- L'ecstasy è una combinazione tra una droga allucinogena ed un'amfetamina (che provoca eccitazione).
- L'ecstasy determina alterazioni delle percezioni sensoriali e distorsione della realtà con effetti diversi in base alla combinazione dei due elementi.
- L'ecstasy ha generalmente la forma di pastiglie ed è assunta in luoghi affollati, come le discoteche, per esaltare le sensazioni musicali.

## Quali sono gli effetti e quali le conseguenze fisiche, psicologiche e sociali derivanti dall'uso

- L'ecstasy agisce circa 30 minuti dopo l'assunzione; il massimo effetto si raggiunge dopo un'ora per svanire dopo 3-4 ore. Provoca impeti di falsa gioia, un'intensificazione e una distorsione delle sensazioni accompagnate talvolta da nausea.
- Il surriscaldamento da assunzione associato a serate in discoteca può provocare collassi e condurre perfino alla morte.
- Alcuni esperimenti dimostrano che l'uso può provocare lesioni cerebrali irreversibili e gravi danni al fegato.